

DECEMBRE
2023

1^{er} janvier 2024

**9 nouvelles communes
nous confient le service
d'assainissement collectif**

Contact PRESSE
Cécile Dellière
Responsable Communication





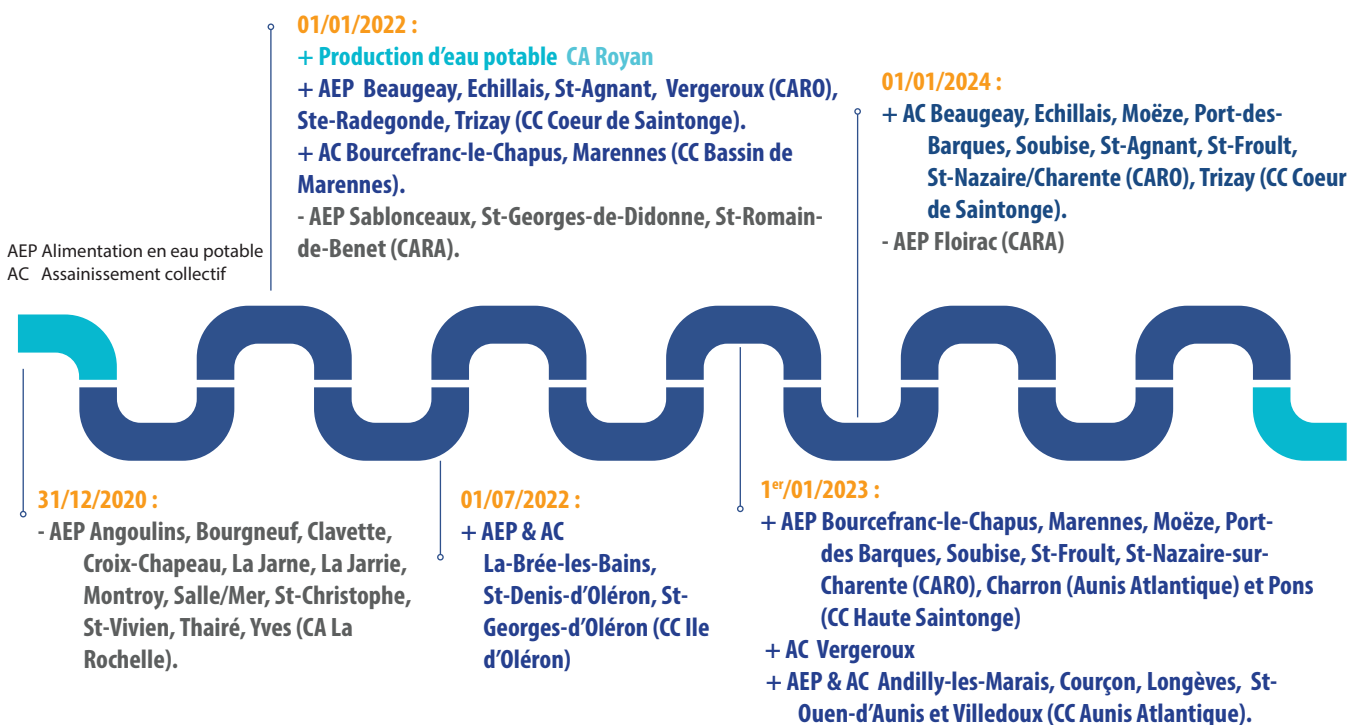
À compter du 1^{er} janvier 2024, 9 nouvelles communes du département nous confient la gestion du service d'assainissement collectif : Beaugeay, Echillais, Moëze, Port-des-Barques, Soubise, Saint-Agnant, Saint-Froult, Saint-Nazaire-sur-Charente et Trizay.

4^e vague de transferts depuis 2020

La loi NOTRe du 7 août 2015 a prévu le transfert obligatoire des compétences Eau et Assainissement vers les communautés de communes et les communautés d'agglomération au 1^{er} janvier 2020. Les assemblées communautaires ont alors opté pour l'harmonisation de la gestion des services d'eau potable et d'assainissement collectif sur leur territoire. Les transferts d'un opérateur à l'autre sont devenus effectifs au terme des contrats de délégation de service public (DSP) et se sont donc échelonnés sur plusieurs années. Dès que les perspectives de transfert se sont ouvertes, la RESE s'est mise en ordre de marche pour répondre aux attentes des collectivités optant pour une gestion en régie publique.

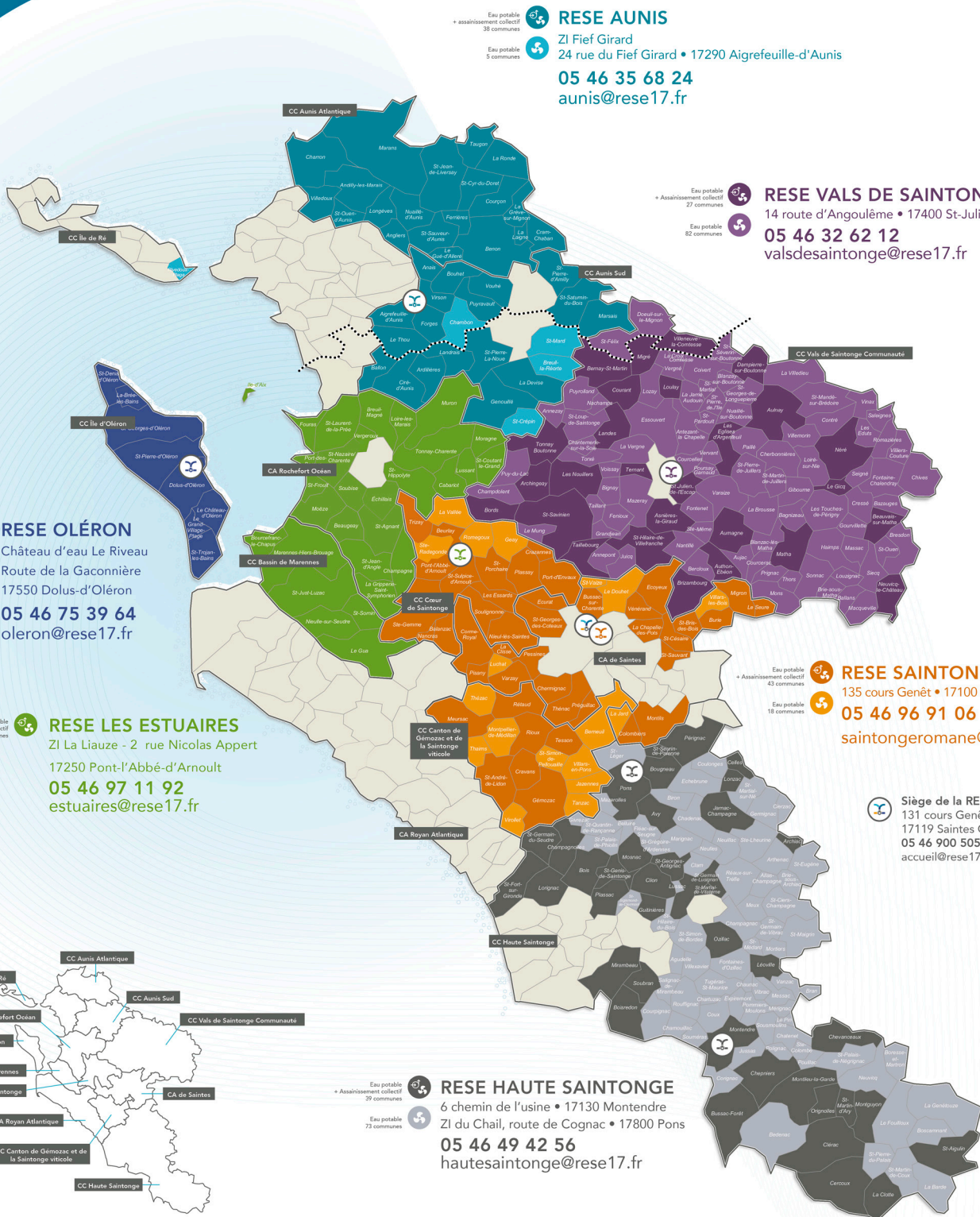
Entre 2021 et 2024, l'activité de la RESE aura cru d'environ 30%. L'évolution s'est faite progressivement. En septembre 2021, la RESE a développé son réseau d'agences et a transformé leur périmètre d'exploitation pour le calquer sur le contour des intercommunalités. La 1^{re} vague de transferts d'une délégation de service public à la régie a eu lieu en janvier 2022. Au 1^{er} janvier 2024 aura lieu la dernière vague de cette séquence avec l'intégration des ouvrages d'assainissement collectif sur 9 communes de la communauté d'agglomération de Rochefort Océan et de la communauté de communes Coeur de Saintonge.

Chronologie des transferts (+/-) depuis 2020



1^{er} janvier 2024

La RESE assure les services d'eau sur 12 intercommunalités et 363 communes.



RESE AUNIS
 ZI Fief Girard
 24 rue du Fief Girard • 17290 Aigrefeuille-d'Aunis
 05 46 35 68 24
 aunis@rese17.fr

RESE VALS DE SAINTONGE
 14 route d'Angoulême • 17400 St-Julien-de-l'Escap
 05 46 32 62 12
 valsdesaintonge@rese17.fr

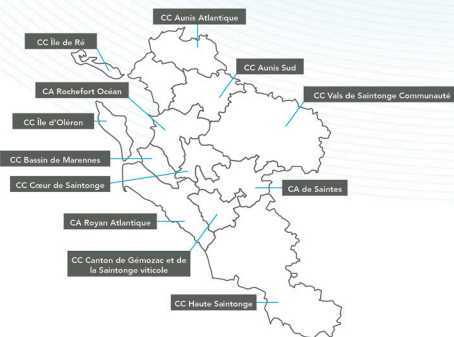
RESE OLÉRON
 Château d'eau Le Riveau
 Route de la Gaconnière
 17550 Dolus-d'Oléron
 05 46 75 39 64
 oleron@rese17.fr

RESE LES ESTUAIRES
 ZI La Liauze - 2 rue Nicolas Appert
 17250 Pont-l'Abbé-d'Arnoult
 05 46 97 11 92
 estuaires@rese17.fr

RESE SAINTONGE ROMANE
 135 cours Genêt • 17100 Saintes
 05 46 96 91 06
 saintongeromane@rese17.fr

Siège de la RESE
 131 cours Genêt CS 30551
 17119 Saintes Cedex
 05 46 900 505
 accueil@rese17.fr

RESE HAUTE SAINTONGE
 6 chemin de l'usine • 17130 Montendre
 ZI du Chail, route de Cognac • 17800 Pons
 05 46 49 42 56
 hautsaintonge@rese17.fr



- Eau potable + Assainissement collectif
- Eau potable
- Bassin Loire-Bretagne
- Bassin Adour-Garonne
- Agences
- Limite de communauté de communes (CC) ou de communauté d'agglomération (CA)



www.rese.fr



Au 1^{er} janvier 2024, le périmètre d'exploitation de la RESE s'élargit

Les 9 communes concernées avaient déjà confié le service distribution d'eau potable à la RESE, depuis 1^{er} janvier 2022 pour Beaugeay, Echillais, Saint-Agnant, Trizay, et depuis le 1^{er} janvier 2023 pour Moëze, Port-des-Barques, Soubise, Saint-Froult, Saint-Nazaire-sur-Charente. A partir du 1^{er} janvier 2024, elles nous confieront également le service d'assainissement collectif. L'ensemble de la gestion des services d'eaux sur ces communes sera alors 100 % publique !

Ce dernier transfert représente 6 935 abonnements et un élargissement du parc d'exploitation de la RESE de 7 stations d'épuration, 146 kilomètres de réseaux, 72 postes de relèvement et 6 994 branchements gérés directement par les agences RESE Les Estuaires et RESE Saintonge Romane.

Un transfert transparent pour les abonnés

Pour les usagers, aucune démarche n'est à accomplir. Leur contrat d'abonnement est automatiquement transféré de leur ancien fournisseur à la RESE. La continuité de service est garantie.

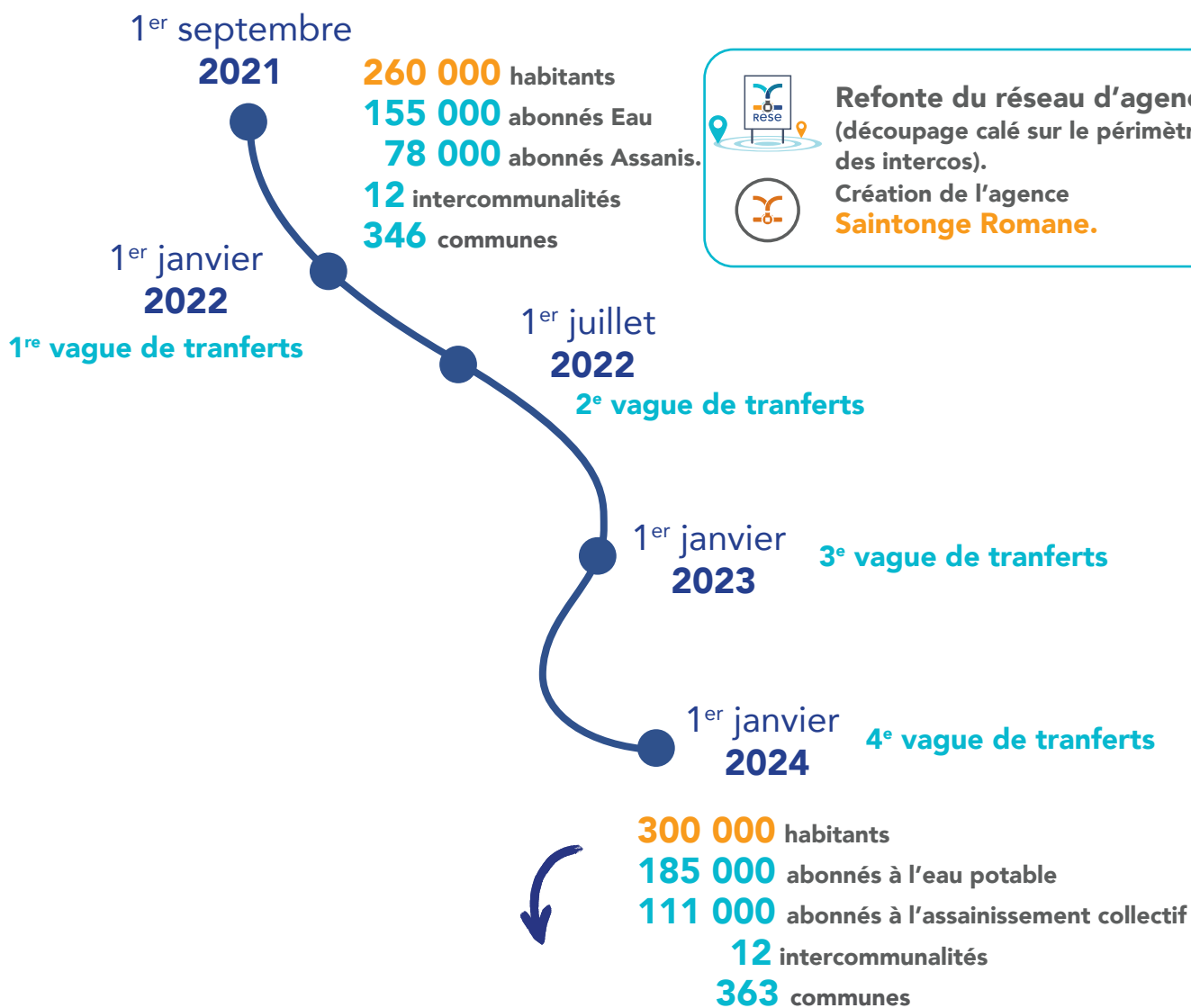
Les abonnés recevront une lettre de bienvenue courant janvier accompagnée du règlement de service d'assainissement collectif. Leur espace Client RESE reste le même que celui du service d'eau potable. Il leur permettra de visualiser la partie concernant le service d'assainissement collectif. La même interface leur offrira ainsi la possibilité d'effectuer leurs démarches à distance en toute sécurité.



Un service public de proximité

Avec 6 agences locales sur le territoire de la Charente-Maritime, tous les usagers se trouvent à moins de 30 minutes d'une agence RESE. Pour les territoires de la CARO et de Coeur de Saintonge, les deux agences les plus proches se situent à Pont-l'Abbé-d'Arnoult et Saintes.

L'ÉVOLUTION EN CHIFFRES



Eau potable

5 usines de production
60 forages
250 châteaux d'eau



Assainissement collectif

171 stations d'épuration
2 150 km de réseaux
1 000 postes de relèvement

OPÉRATEUR DE RÉFÉRENCE

La RESE est la principale opératrice des services d'eau en Charente-Maritime. C'est la régie du syndicat Eau 17. Depuis 1954, nous assurons non seulement la production, l'adduction, la distribution d'eau potable, mais aussi la collecte et le traitement des eaux usées. Au 1^{er} janvier 2024, nous interviendrons sur 12 intercommunalités et 363 communes en Charente-Maritime. Cela représente 300 000 habitants, auxquels s'ajoutent les nombreux vacanciers séjournant sur le département. Opérateur historique et largement présent sur le département, notre expérience du territoire et des infrastructures de l'eau potable et de l'assainissement collectif font de la RESE un opérateur de référence sur le département.



Vers une harmonisation des services à l'échelle des intercommunalités

Le 1^{er} septembre 2021, le périmètre d'intervention des agences RESE s'est calqué sur le contour des intercommunalités et une nouvelle agence a ouvert ses portes à Saintes. Le réseau d'agences RESE compte au total 6 agences avec 7 implantations locales, en plus du siège à Saintes : agence Aunis à Aigrefeuille-d'Aunis, agence Vals de Saintonge à Saint-Julien-de l'Escap, agence Saintonge Romane à Saintes, agence Les Estuaires à Pont-L'Abbé-d'Arnoult, agence Oléron à Dolus-d'Oléron et l'agence Haute Saintonge à Pons et à Montendre.

Depuis le 1^{er} janvier 2022, la RESE gère 100 % de la production d'eau potable de la communauté d'agglomération de Royan Atlantique et 100 % des services d'eau potable de la communauté de communes Coeur de Saintonge.

Depuis le 1^{er} juillet 2022, nous fournissons 100 % des services d'eau potable et d'assainissement collectif de l'île d'Oléron.

Depuis le 1^{er} janvier 2023, 100 % des services d'eau potable et d'assainissement collectif d'Aunis Atlantique et du Bassin de Marennes, ainsi que 100 % du service d'eau potable de la CARO (à l'exception de Rochefort). A noter que la RESE gère déjà 100 % des services d'eau potable de la communauté de communes de Gémozac et de la Saintonge viticole. C'est également quasiment le cas de Vals de Saintonge Communauté (hors Saint-Jean-d'Angély).

Au 1^{er} janvier 2024, la RESE gèrera 100 % des services d'assainissement collectif de la CARO (hors Rochefort) et de la communauté de communes Coeur de Saintonge.

UN SERVICE PUBLIC DE L'EAU



Une régie publique d'échelle départementale, qu'est-ce que cela change ?

La RESE est la régie du syndicat Eau 17. Elle porte les valeurs du service public :



- **Péréquation des prix et des services.** Grâce à la solidarité entre collectivités, la population bénéficie d'une égalité d'accès aux services d'eau. La qualité et le prix des services sont les mêmes pour tous les abonnés de la RESE sur le département.



- **Mutualisation des moyens à l'échelle du département.** La RESE réunit plus de 300 collaborateurs et une infrastructure unique d'automatisation et de télégestion industrielle permettant de surveiller le fonctionnement des installations de production et de traitement 7j/7 et 24h/24. Ces moyens répartis sur le territoire sont mobilisables à tout moment en cas d'aléas.

Nos engagements

Proximité :



30
MIN

- Le réseau d'agences RESE maille tout le département. Tous les usagers se trouvent à moins de 30 minutes d'une de nos 6 agences locales.
- Nous développons des partenariats avec les maisons de service au public pour renforcer notre accessibilité aux personnes confrontées à des difficultés de transport ou de culture numérique.

Réactivité :



365
Jours / an
24/24

- Un service d'astreinte intervient 7 jours/7, 365 j/an en dehors des horaires d'ouverture des agences. Les équipes mobilisées sur ces périodes sont toutes localisées sur le département.
- En cas de situation d'urgence sur les réseaux d'eau potable ou d'assainissement collectif, l'agence locale est renforcée. La RESE est en capacité de réunir rapidement des équipes de tout le département en cas d'incident grave ou d'événement climatique qui perturbe notre service.

DES ÉQUIPES LOCALES



Chaque agence RESE est dotée de moyens humains et matériels autonomes



L'équipe Relations Clientèle

- accueille et informe les usagers,
- les prévient des interventions programmées,
- répond aux questions en cas d'incident.

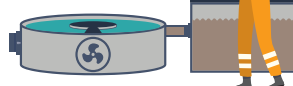


L'hydrocureur
entretien et débouche les réseaux.



L'équipe d'exploitation Eau potable

- pilote les infrastructures de production et de distribution,
- contrôle la qualité de l'eau et surveille les rendements,
- intervient sur le raccordement public de l'abonné,
- suit les travaux effectués sur les réseaux,
- répare les fuites et les casses sur les réseaux.



L'équipe d'exploitation Assainissement collectif

- pilote le fonctionnement des stations d'épuration et entretient les postes de relèvement,
- intervient sur le raccordement public de l'abonné et suit les travaux effectués sur les réseaux,
- répare les fuites et les casses sur les réseaux.



L'équipe Détection des fuites

- veille au rendement,
- localise précisément les fuites sur les réseaux publics enterrés à l'aide de techniques acoustiques.



L'équipe Travaux

- réalise les branchements des nouveaux abonnés,
- effectue des déplacements, extensions et renouvellements de réseaux,
- installe les points d'eau de défense extérieure contre les incendies (DECI).



L'équipe Maintenance

- prévient les pannes,
- effectue les dépannages électromécaniques d'urgence et l'entretien préventif des équipements hydrauliques et électriques.

UN RÉSEAU DE PROXIMITÉ



Un réseau de 6 agences locales

Tous les usagers se trouvent à moins de 30 minutes d'une agence RESE et ils peuvent effectuer leur démarche dans n'importe quelle autre agence du réseau.

Accueil du public :

Du lundi au vendredi de 9h à 12h30 et de 13h30 à 17h.

Accueil téléphonique :

Du lundi au jeudi de 8h30 à 12h30 et de 13h30 à 17h30 et le vendredi de 8h30 à 12h30 et de 13h30 à 17h.



Encore plus proche des usagers



Depuis 2022, la RESE noue des partenariats avec les Maisons de services au public (Gémozac, île d'Oléron, Marans, Marennes, Matha, Saint-Aigulin, Saint-Ouen-d'Aunis, Saint-Genis-de-Saintonge, Thénac, et Tonnay-Charente, Villedoux...) Notre objectif : augmenter notre présence sur le territoire pour aider les personnes, qui en ont besoin, à effectuer leur démarches administratives du quotidien.

Dans le cadre de ces partenariats, la RESE met à disposition du public de la documentation. Nous formons les animateurs numériques pour qu'ils puissent accompagner les usagers à ouvrir et à utiliser leur espace Client en ligne. La RESE se déplace pour accueillir et renseigner le public, lors de permanences ponctuelles en MSAP en période de facturation.

Siège

131 cours Genêt
CS 30551
17119 **Saintes** Cedex
05 46 900 505
accueil@rese17.fr

Agence RESE Aunis

Zone Industrielle du Fief Girard
24 rue du Fief Girard
17290 **Aigrefeuille-d'Aunis**
05 46 35 68 24
aunis@rese17.fr

Agence RESE Haute Saintonge

6 chemin de l'usine
17130 **Montendre**
ZI du Chail
Route de Cognac
17800 **Pons**
05 46 49 42 56
hautesaintonge@rese17.fr

Agence RESE Les Estuaires

ZI La Liauze - 2 rue Nicolas Appert
17250 **Pont-l'Abbé-d'Arnoult**
05 46 97 11 92
estuaires@rese17.fr

Agence RESE Oléron

Château d'eau Le Riveau
Route de la Gaconnière
17550 **Dolus-d'Oléron**
05 46 75 39 64
oleron@rese17.fr

Agence RESE Saintonge Romane

135 cours Genêt
17100 **Saintes**
05 46 96 91 06
sudsaintonge@rese17.fr

Agence RESE Vals de Saintonge

14 route d'Angoulême
17400 **St-Julien-de-l'Escap**
05 46 32 62 12
valsdesaintonge@rese17.fr



Régie d'exploitation d'eau¹⁷
Votre service public de l'eau



Rese
Votre **service**
public de l'eau